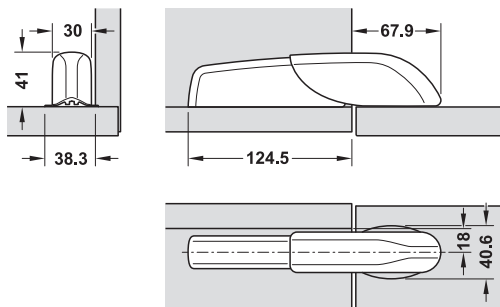


→ Krytka



Obsah balení

2 Krytky pro dva výklopy

Barva	Obj. č.
Bílá	365.13.720
Černá	365.13.320
Leštěná černá	365.13.321

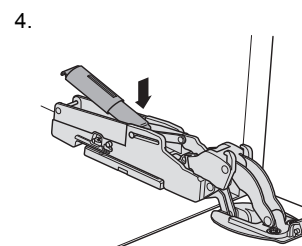
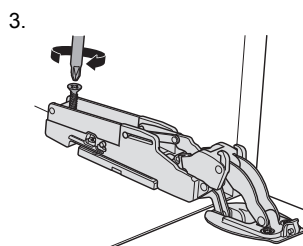
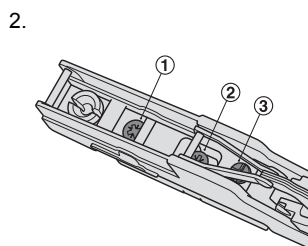
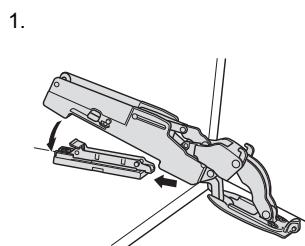
Balení: 1 sada



4

Designové výklopy

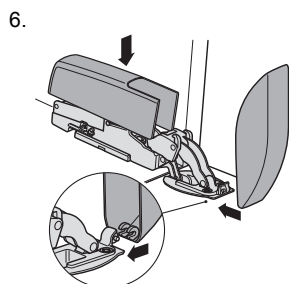
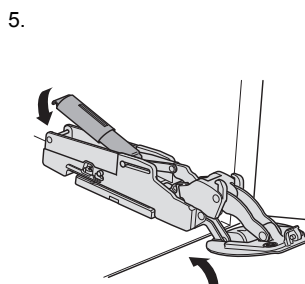
Montáž



- Nastavení
- ① Nastavení hloubky
 - ② Nastavení boků
 - ③ Výškové nastavení

Přípevnění pojistným šroubem

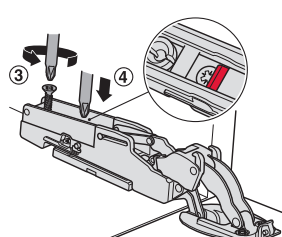
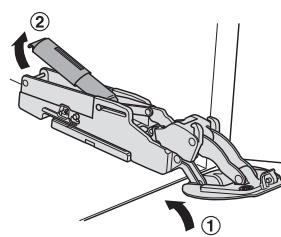
Vložení mechanismu tlumeného otevírání
Nasuňte přední část mechanismu tlumeného otevírání do určené osy a zacvakněte. Pro montáž mechanismu tlumeného otevírání není vyžadováno nářadí.



Nacvakněte mechanismus tlumeného otevírání do zadní osy

Nacvakněte kryt pouzdra do ramínka závěsu a poté do misky.

Demontáž



- ① Zvedněte výklop
- ② Demontujte mechanismus tlumeného otevírání
- ③ Povolte pojistný šroub
- ④ Zatlačením na svorku montážní podložky shora demontujte ramínko závěsu z montážní podložky

DGH-M-INT 2020, HDE-cs, 05/19; Rozměrové údaje nejsou závazné. Vyhrazujeme si právo změny specifikací bez upozornění.